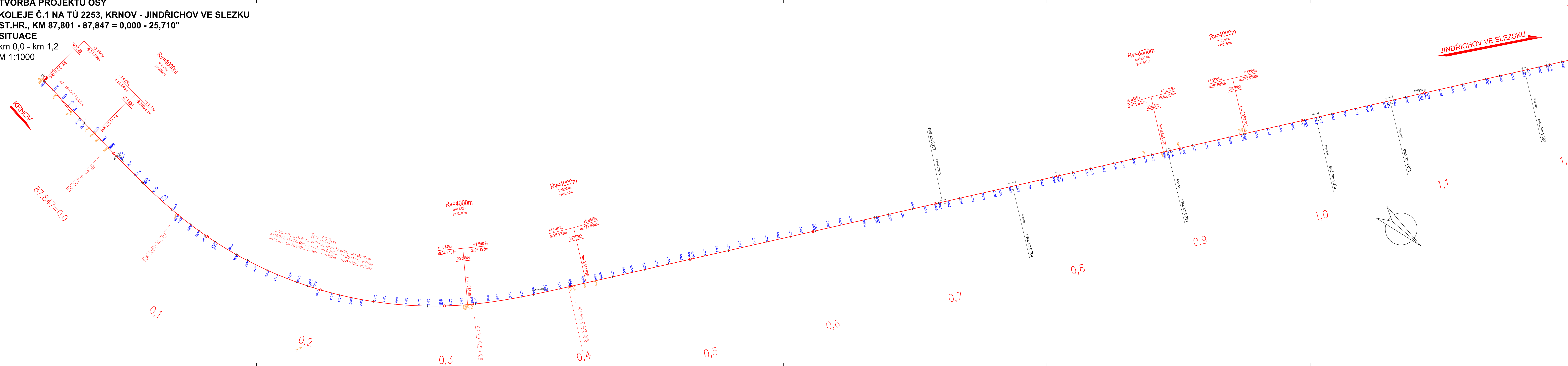


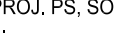




TVORBA PROJEKTU OSY
KOLEJE Č.1 NA TÚ 2253, KRNOV - JINDŘICHOV VE SLEZKU
ST.HR., KM 87,801 - 87,847 = 0,000 - 25,710"
SITUACE
km 0,0 - km 1,2
M 1:1000



			ČÍSLO SOUPRAVY:
REVIZE Č.	DATUM	ZMĚNA	PO PŘIPOMÍNKOVÉM ŘÍZENÍ

	EXprojekt s.r.o. Kounicova 688/26 602 00 Brno
--	--

OBJEDNÁVATEL:  Správa železniční dopravní cesty Správa železniční geodézie Olomouc, Nerudova 1, 772 58 Olomouc			tel. : +420 533 312 000 E-mail: info@exprojekt.cz			
HLAVNÍ INŽENÝR PROJEKTU Ing. Lukáš Mazel 		ODPOVĚDNÝ PROJ. PS, SO Ing. Lukáš Mazel 		NAVRHL. VYPRACOVAL Ing. Jaroslav Šmíd 	KONTROLOVAL Ing. Lukáš Mazel 	
KRAJ: Moravskoslezský		POVĚŘENÝ MŮ: -			STUPEŇ: Technický projekt	
Tvorba projektu osy koleje č. 1 na TÚ 2253 Krnov – Jindřichov ve Slezku st.hr., km 87,801 – 87,847=0,000 – 25,710 Technický projekt					ZAK. ČÍSLO 018-2016	
					MĚŘÍTKO 1:1000	POČET FORMÁTŮ 7 x A4
					DATUM: 10/2016	
Situace km 0,000 - km 1,200					ČÁST DOKUM. -	PŘÍLOHA 2.1